



**ASSOCIAZIONE APB  
"AMICI PARKINSONIANI BIELLESI" ODV**

**SEZIONE DI VERCELLI**

via Farini, c/o complesso di Santa Chiara, esterno

segreteria al martedì e giovedì, ore 9,30 - 12,00  
e anche su appuntamento

**CONTATTI**

Rita (referente) 334 354 7868

Laura 320 023 7904

Barbara 328 706 4238

apbvercelli@gmail.com

**DATI FISCALI A.P.B.**

**IBAN IT 70 P 06085 22300 0000 1025 1046**

**CODICE FISCALE 90055430020**

**ASSOCIAZIONE "AMICI PARKINSONIANI BIELLESI" ODV  
SEZIONE DI VERCELLI**



# **LA RICERCA SUL PARKINSON: CON NUOVI APPROCCI, NUOVE SPERANZE?**

**CONVEGNO DI STUDI  
sabato 23 novembre 2024  
dalle 9.00 alle 13.00**

presso il Salone Sant'Eusebio  
del Seminario Arcivescovile  
in piazza Sant'Eusebio 10.

## PROGRAMMA DEL CONVEGNO

### ORE 9.00

registrazione

### ORE 9.30

dott. Eugenio Zamperone, Presidente di APB,  
introduce le autorità per i saluti

### ORE 9.50

prof. Cristoforo Comi, docente di Neurologia presso  
l'Università del Piemonte Orientale,  
presenta i relatori e modera

### ORE 10.00

dott. Pier Giorgio Fossale, già medico di famiglia:

*"Lo studio del cervello e delle sue qualità"*

ovvero

*"Quando e quanto le neuroscienze sono importanti  
nella medicina clinica per la malattia di Parkinson"*

### ORE 10.20

domande del pubblico

### ORE 10.25

prof.ssa Daniela Capello, docente di Biochimica Clinica  
presso l'Università del Piemonte Orientale:

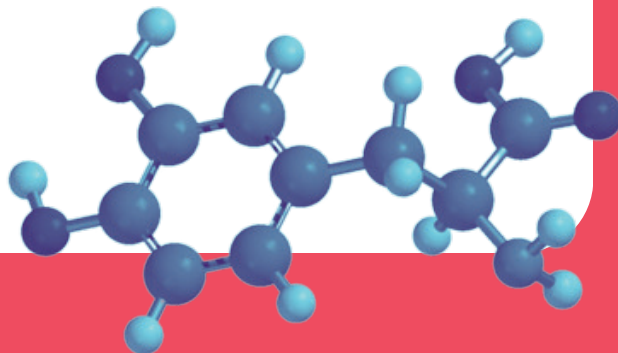
*"L'importanza della ricerca traslazionale e delle  
biobanche"*

ovvero

*"Quando la popolazione può partecipare attivamente  
alla ricerca"*

### ORE 10.45

domande del pubblico



### ORE 10.50

prof.ssa Miryam Carecchio, docente di Neurologia  
presso l'Università di Padova:

*"Il ruolo dei geni"*

ovvero

*"Il Parkinson è una malattia ereditaria?"*

### ORE 11.10

domande del pubblico

### ORE 11.15

coffee break

### ORE 11.35

prof. Cristoforo Comi, docente di Neurologia  
presso l'Università del Piemonte Orientale:

*"Il ruolo del sistema immunitario"*

ovvero

*"Un nostro alleato o un nemico da temere?"*

### ORE 11.55

domande del pubblico

### ORE 12.00

dott. Carlo Alberto Artusi, neurologo ricercatore  
presso l'Università di Torino:

*"Comprendere la progressione di malattia:  
le tecnologie indossabili"*

ovvero

*"Il monitoraggio del Parkinson nella vita  
quotidiana tra complessità e promesse"*

### ORE 12.20

domande del pubblico

### ORE 13.00

chiusura dei lavori

